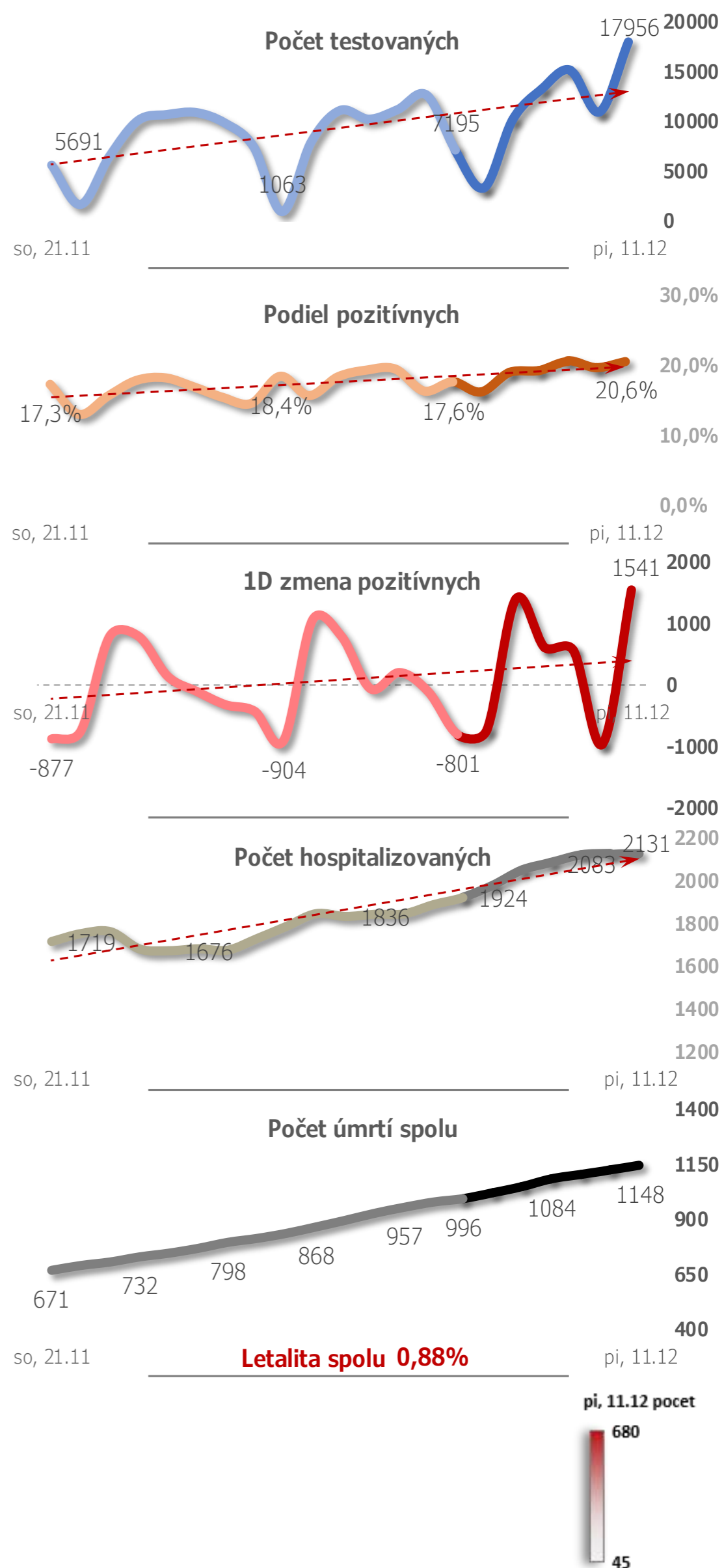


Denný report Covid 19, Slovenská republika

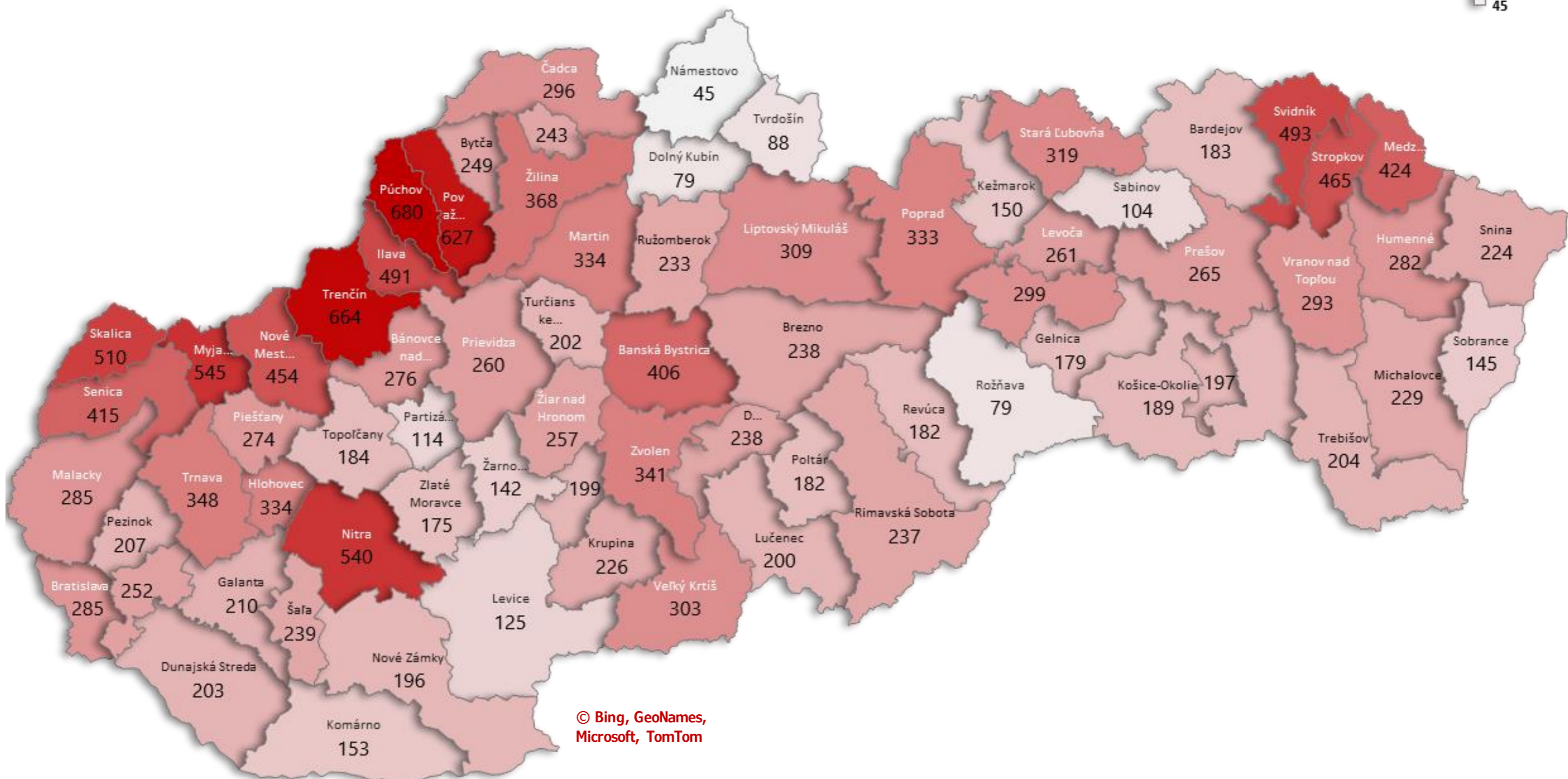
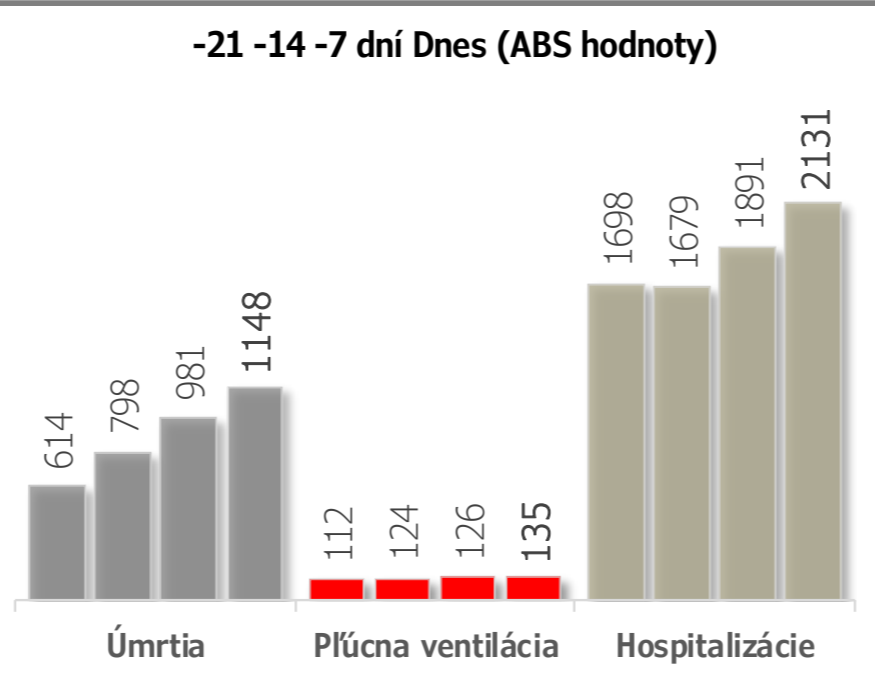
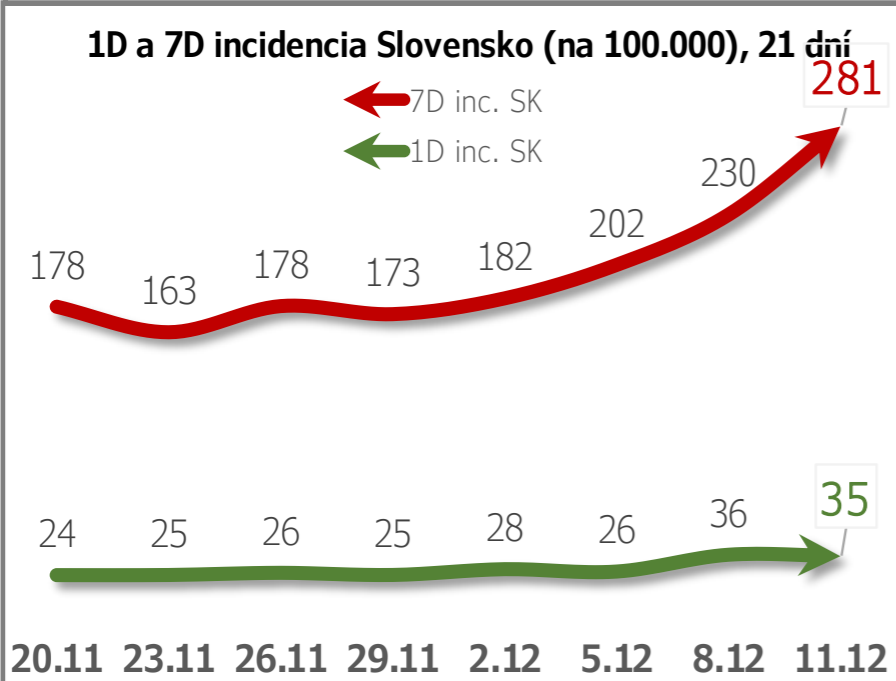
Priemery intervalov	pi, 11.12.	Priemer 7D	Priemer 14D	Priemer 21D	Odhad je pripravený z dát minulých období a nie je korigovaný inými faktormi, napr. sezónnosťou určovania príčiny smrti, lokálnymi ohniskami, mobilitou obyvateľstva, vládnymi opatreniami, atď.				
Počet testovaných	17956	11165	10003	9321	Odhad vývoja	+1 Deň so, 12.12	+5 Dní st, 16.12	+10 Dní po, 21.12	
Počet pozitívnych	3707	2190	1869	1692					
Podiel pozitívnych	20,6%	19,0%	18,2%	17,6%	Hospital.	2165	2240	2312	
Prírastok pozitívnych 7D	234	234	61	88	Úmrtia	1177	1274	1398	
Počet hospitalizovaných	2131	2060	1944	1865					
Plúcna ventilácia	135	133	130	126					
Úmrtia, letalita	1148	1,09%	1,34%	1,42%					
Úmrtia denne	26	24	25	24					
Top10 okresov+Bratislava	7 D incidencia, najhoršie okresy	7D incidencia, najvyššie týždenné prírastky	7D incidencia, najlepšie okresy						
	Púchov 680	Medzilaborce 317%	Námestovo 45						
	Trenčín 664	Banská Štiavnica 256%	Dolný Kubín 79						
	Považská Bystrica 627	Myjava 218%	Rožňava 79						
	Myjava 545	Skalica 196%	Tvrdošín 88						
	Nitra 540	Tvrdošín 191%	Sabinov 104						
	Skalica 510	Svidník 122%	Partizánske 114						
	Svidník 493	Stropkov 116%	Levice 125						
	Ilava 491	Košice - okolie 98%	Žarnovica 142						
	Stropkov 465	Žiar nad Hronom 90%	Sobrance 145						
	Nové Mesto nad Váhom 454	Banská Bystrica 84%	Kežmarok 150						
	Bratislava 285	Bratislava 40%	Bratislava 285						

Grafy: Priebeh za posledných 21 dní (posledný týždeň je zvýraznený)



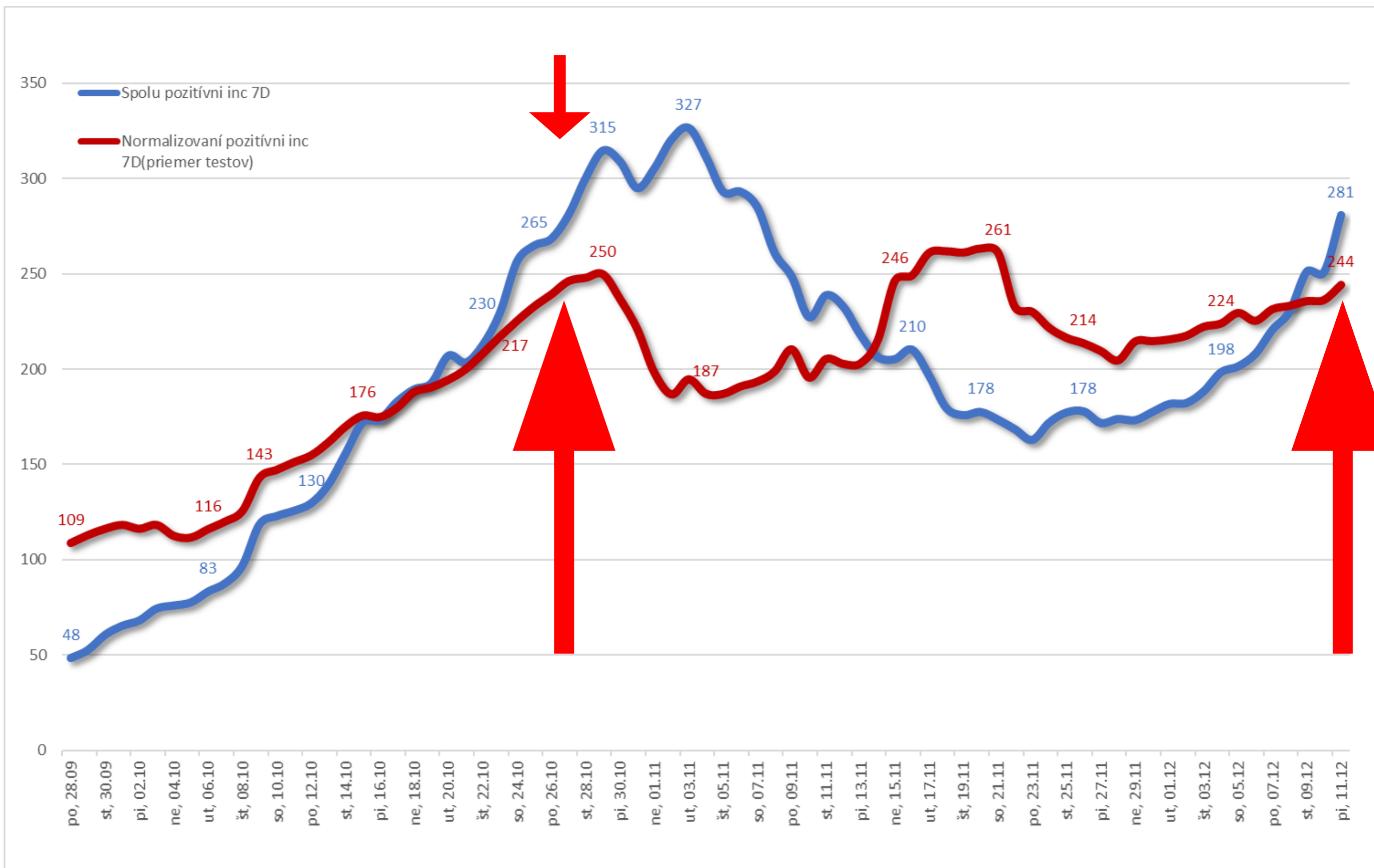
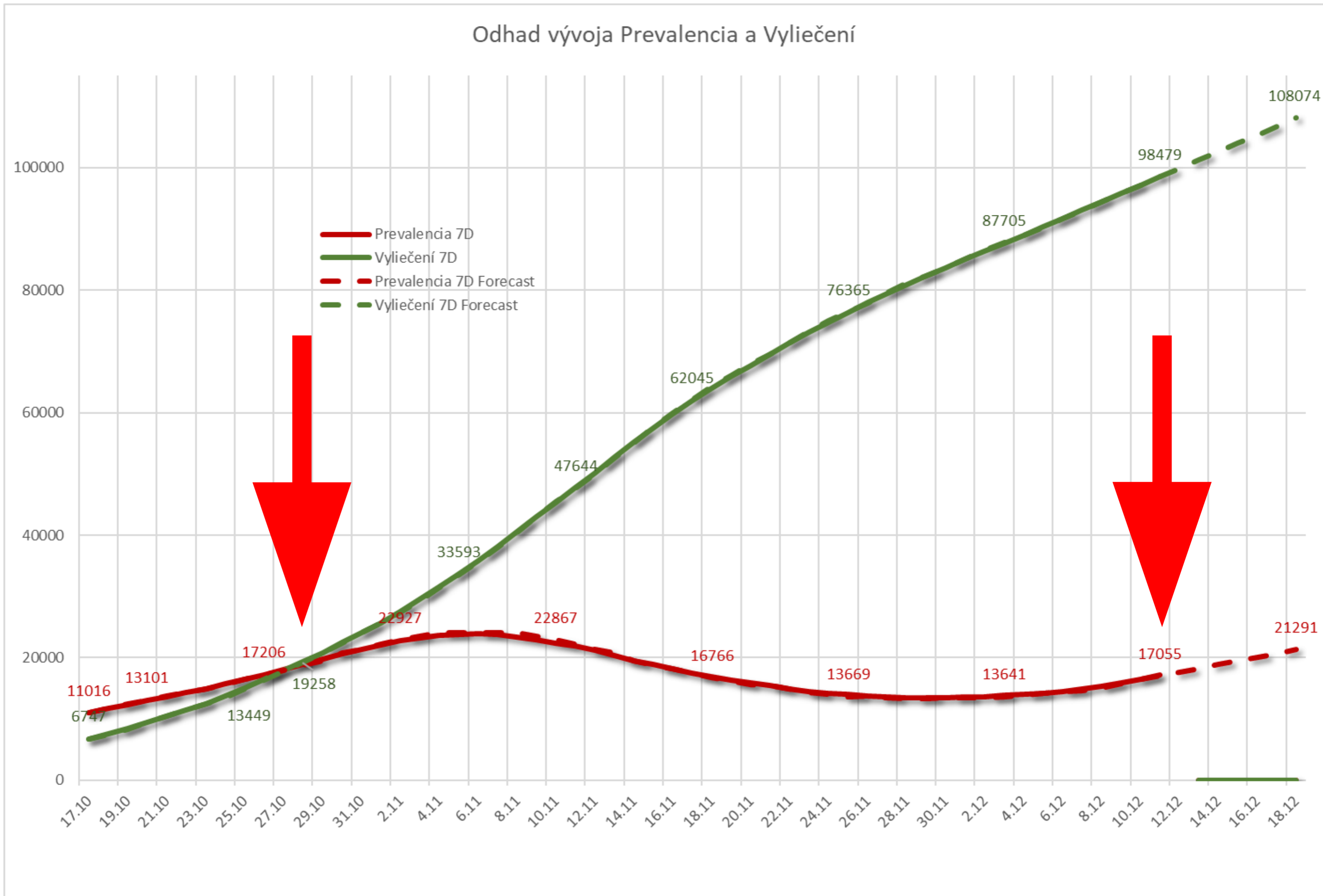
* 7D incidencia na 100 000 obyv. k dnešnému dňu, porovnanie prírastkov oproti minul. týždňu

Index najhoršie Top 3 voči 7D incidencii SK: **2,3**
Index najhoršie Top 10 voči 7D incidencii SK: **1,9**



© Bing, GeoNames, Microsoft, TomTom

Podobný priebeh kriviek, ako pred vrcholom epidémie začiatkom novembra!!! O maximálne dva dni dosiahneme maximálnu 7D incidenciu z vrcholu druhej vlny. Ak by tento rast počtu pozitívnych mal podobný priebeh, terajšia vlna by kulminovala okolo 19-20.12.



Zhoršenie 7D incidencie v 90% okresov SR za sedem dní...!!!!

Nárast 7D incidencie o 42%

7	7D incidencia na 100 000	11.12	4.12	zmena
1	Púchov	680	651	4,5%
2	Trenčín	664	459	44,7%
3	Považská Bystrica	627	411	52,7%
4	Myjava	545	171	217,8%
5	Nitra	540	345	56,5%
6	Skalica	510	172	196,3%
7	Svidník	493	222	122,2%
8	Ilava	491	386	27,2%
9	Stropkov	465	215	115,9%
10	Nové Mesto nad Váhom	454	299	51,9%
11	Medzilaborce	424	102	316,7%
12	Senica	415	232	79,3%
13	Banská Bystrica	406	220	84,0%
14	Žilina	368	215	71,5%
15	Trnava	348	304	14,6%
16	Zvolen	341	234	45,3%
17	Martin	334	234	42,7%
18	Hlohovec	334	207	61,3%
19	Poprad	333	287	16,3%
20	Stará Ľubovňa	319	235	35,4%
21	Liptovský Mikuláš	309	208	48,7%
22	Veľký Krtíš	303	236	28,4%
23	Spišská Nová Ves	299	215	39,1%
24	Čadca	296	210	40,7%
25	Vranov nad Topľou	293	210	39,4%
26	Malacky	285	205	39,2%
27	Bratislava	285	203	40,1%
28	Humenné	282	178	58,2%
29	Bánovce nad Bebravou	276	218	26,6%
30	Piešťany	274	214	28,4%
31	Prešov	265	177	49,8%
32	Levoča	261	181	44,3%
33	Prievidza	260	188	38,1%
34	Žiar nad Hronom	257	135	90,5%
35	Senec	252	176	43,5%
36	Bytča	249	203	22,2%
37	Kysucké Nové Mesto	243	143	70,2%
38	Šaľa	239	155	53,8%
39	Brezno	238	134	78,0%
40	Detva	238	203	16,9%
41	Rimavská Sobota	237	243	-2,5%
42	Ružomberok	233	166	40,4%
43	Michalovce	229	154	48,5%
44	Krupina	226	185	22,0%
45	Snina	224	235	-4,7%
46	Galanta	210	181	16,5%
47	Pezinok	207	159	30,8%
48	Trebišov	204	158	29,5%
49	Dunajská Streda	203	249	-18,6%
50	Turčianske Teplice	202	120	68,4%
51	Lučenec	200	136	47,0%
52	Banská Štiavnica	199	56	255,6%
53	Košice	197	126	56,5%
54	Nové Zámky	196	173	13,3%
55	Košice - okolie	189	95	98,4%
56	Topoľčany	184	139	33,0%
57	Bardejov	183	126	44,9%
58	Poltár	182	145	25,8%
59	Revúca	182	119	53,2%
60	Gelnica	179	116	54,1%
61	Zlaté Moravce	175	160	9,2%
62	Komárno	153	93	64,9%
63	Kežmarok	150	154	-2,6%
64	Sobrance	145	110	32,0%
65	Žarnovica	142	142	0,0%
66	Levice	125	143	-12,7%
67	Partizánske	114	70	62,5%
68	Sabinov	104	106	-1,6%
69	Tvrdošín	88	30	190,9%
70	Rožňava	79	63	25,6%
71	Dolný Kubín	79	46	72,2%
72	Námestovo	45	29	55,6%
	7D incidencia Slovensko	281	198	41,6%
	1D incidencia Slovensko	35	28	26,7%

7	7D incidencia na 100 000	11.12	4.12	zmena
1	Medzilaborce	424	102	316,7%
2	Banská Štiavnica	199	56	255,6%
3	Myjava	545	171	217,8%
4	Skalica	510	172	196,3%
5	Tvrdošín	88	30	190,9%
6	Svidník	493	222	122,2%
7	Stropkov	465	215	115,9%
8	Košice - okolie	189	95	98,4%
9	Žiar nad Hronom	257	135	90,5%
10	Banská Bystrica	406	220	84,0%
11	Senica	415	232	79,3%
12	Brezno	238	134	78,0%
13	Dolný Kubín	79	46	72,2%
14	Žilina	368	215	71,5%
15	Kysucké Nové Mesto	243	143	70,2%
16	Turčianske Teplice	202	120	68,4%
17	Komárno	153	93	64,9%
18	Partizánske	114	70	62,5%
19	Hlohovec	334	207	61,3%
20	Humenné	282	178	58,2%
21	Košice	197	126	56,5%
22	Nitra	540	345	56,5%
23	Námestovo	45	29	55,6%
24	Gelnica	179	116	54,1%
25	Šaľa	239	155	53,8%
26	Revúca	182	119	53,2%
27	Považská Bystrica	627	411	52,7%
28	Nové Mesto nad Váhom	454	299	51,9%
29	Prešov	265	177	49,8%
30	Liptovský Mikuláš	309	208	48,7%
31	Michalovce	229	154	48,5%
32	Lučenec	200	136	47,0%
33	Zvolen	341	234	45,3%
34	Bardejov	183	126	44,9%
35	Trenčín	664	459	44,7%
36	Levoča	261	181	44,3%
37	Senec	252	176	43,5%
38	Martin	334	234	42,7%
39	Čadca	296	210	40,7%
40	Ružomberok	233	166	40,4%
41	Bratislava	285	203	40,1%
42	Vranov nad Topľou	293	210	39,4%
43	Malacky	285	205	39,2%
44	Spišská Nová Ves	299	215	39,1%
45	Prievidza	260	188	38,1%
46	Stará Ľubovňa	319	235	35,4%
47	Topoľčany	184	139	33,0%
48	Sobrance	145	110	32,0%
49	Pezinok	207	159	30,8%
50	Trebišov	204	158	29,5%
51	Veľký Krtíš	303	236	28,4%
52	Piešťany	274	214	28,4%
53	Ilava	491	386	27,2%
54	Bánovce nad Bebravou	276	218	26,6%
55	Poltár	182	145	25,8%
56	Rožňava	79	63	25,6%
57	Bytča	249	203	22,2%
58	Krupina	226	185	22,0%
59	Detva	238	203	16,9%
60	Galanta	210	181	16,5%
61	Poprad	333	287	16,3%
62	Trnava	348	304	14,6%
63	Nové Zámky	196	173	13,3%
64	Zlaté Moravce	175	160	9,2%
65	Púchov	680	651	4,5%
66	Žarnovica	142	142	0,0%
67	Sabinov	104	106	-1,6%
68	Rimavská Sobota	237	243	-2,5%
69	Kežmarok	150	154	-2,6%
70	Snina	224	235	-4,7%
71	Levice	125	143	-12,7%
72	Dunajská Streda	203	249	-18,6%
	7D incidencia Slovensko	281	198	41,6%
	1D incidencia Slovensko	35	28	26,7%

Za 21 dní zhoršenie 7D incidencie o takmer 60%!!!

3 dni, interval 7D Incidencia		11.12	8.12	5.12	2.12	29.11	26.11	23.11	20.11		
1	Púchov	680	723	683	680	502	680	597	490		39%
2	Trenčín	664	604	457	412	356	324	303	315		111%
3	Považská Bystrica	627	542	452	455	449	467	370	427		47%
4	Myjava	545	286	168	145	209	221	114	316		72%
5	Nitra	540	411	348	295	259	272	221	236		129%
6	Skalica	510	357	259	178	274	293	376	297		71%
7	Svidník	493	326	209	200	234	219	197	231		113%
8	Ilava	491	421	364	383	457	415	262	313		57%
9	Stropkov	465	249	181	166	328	386	558	494		-6%
10	Nové Mesto nad Váhom	454	310	259	275	260	232	225	206		120%
11	Medzilaborce	424	119	93	68	59	42	51	51		733%
12	Senica	415	328	286	293	581	545	137	104		298%
13	Banská Bystrica	406	307	228	227	208	161	111	136		197%
14	Žilina	368	303	229	198	193	212	183	196		87%
15	Trnava	348	307	302	247	224	233	169	163		113%
16	Zvolen	341	268	243	207	181	160	134	175		95%
17	Martin	334	292	235	235	275	250	264	303		10%
18	Hlohovec	334	196	207	187	122	142	93	129		159%
19	Poprad	333	312	283	247	267	280	223	230		45%
20	Stará Ľubovňa	319	272	272	230	272	341	317	278		15%
21	Liptovský Mikuláš	309	245	208	159	179	163	151	287		8%
22	Veľký Krtíš	303	233	231	208	231	196	65	55		446%
23	Spišská Nová Ves	299	257	206	230	276	284	182	218		37%
24	Čadca	296	211	193	197	168	160	221	275		8%
25	Vranov nad Topľou	293	267	242	204	241	271	179	351		-17%
26	Malacky	285	209	230	190	90	76	80	68		318%
27	Bratislava	285	230	208	170	122	106	115	111		156%
28	Humenné	282	264	176	121	130	146	151	155		81%
29	Bánovce nad Bebravou	276	326	221	130	144	191	207	207		33%
30	Piešťany	274	201	209	164	142	151	151	139		98%
31	Prešov	265	191	171	161	168	180	228	243		9%
32	Levoča	261	255	172	190	240	276	234	320		-19%
33	Prievidza	260	211	204	192	197	206	162	177		47%
34	Žiar nad Hronom	257	180	137	152	148	173	156	148		74%
35	Senec	252	183	170	124	94	107	129	130		94%
36	Bytča	249	242	223	203	168	191	158	200		24%
37	Kysucké Nové Mesto	243	164	125	164	167	185	252	301		-19%
38	Šaľa	239	171	173	159	122	153	161	175		37%
39	Brezno	238	178	132	119	140	135	145	183		30%
40	Detva	238	219	191	166	169	131	175	210		13%
41	Rimavská Sobota	237	286	263	148	112	89	80	71		232%
42	Ružomberok	233	177	154	182	173	141	205	199		17%
43	Michalovce	229	200	169	134	116	126	92	107		113%
44	Krupina	226	208	181	68	41	68	77	54		317%
45	Snina	224	238	280	183	149	324	415	385		-42%
46	Galanta	210	155	174	174	136	160	142	149		41%
47	Pezinok	207	184	157	122	101	95	75	63		232%
48	Trebišov	204	177	160	170	133	136	122	168		21%
49	Dunajská Streda	203	223	235	227	164	246	319	291		-30%
50	Turčianske Teplice	202	132	120	107	69	69	94	88		129%
51	Lučenec	200	160	138	146	93	100	56	76		163%
52	Banská Štiavnica	199	87	62	118	137	131	112	100		100%
53	Košice	197	161	129	118	113	130	120	117		69%
54	Nové Zámky	196	176	175	163	183	173	136	138		42%
55	Košice - okolie	189	117	99	78	61	75	72	83		128%
56	Topoľčany	184	149	137	144	187	210	184	209		-12%
57	Bardejov	183	118	130	135	99	111	134	150		21%
58	Poltár	182	206	145	103	84	84	47	47		290%
59	Revúca	182	177	119	48	33	28	35	30		500%
60	Gelnica	179	188	110	125	129	103	94	213		-16%
61	Zlaté Moravce	175	133	136	158	143	118	84	84		109%
62	Komárno	153	104	97	91	80	89	147	167		-8%
63	Kežmarok	150	139	131	173	165	124	146	195		-23%
64	Sobrance	145	136	114	88	70	53	48	97		50%
65	Žarnovica	142	146	149	188	165	138	115	92		54%
66	Levice	125	91	136	125	68	71	63	63		97%
67	Partizánske	114	101	70	143	156	141	147	171		-33%
68	Sabinov	104	122	107	84	110	97	137	198		-48%
69	Tvrdošín	88	44	25	39	58	72	58	86		3%
70	Rožňava	79	71	64	48	32	35	27	47		69%
71	Dolný Kubín	79	61	46	33	46	38	104	91		-14%
72	Námestovo	45	33	29	32	43	48	60	64		-30%
7D incidencia Slovensko		281	230	202	182	173	178	163	178		58%
1D incidencia Slovensko		35	36	26	28	25	26	25	24		44%